



CongressCenter
Böblingen Sindelfingen

Congress Center Böblingen/Sindelfingen GmbH
Schillerstraße 23
71065 Sindelfingen
Fon: +49 7031-4911-0
Fax: +49 7031-4911-999
info@cc-bs.com
www.cc-bs.com

Daten & Fakten



Kongresshalle Böblingen

Kongresshalle Böblingen

Künstlergarderoben
 Starkstromanschlüsse bis 250 A
 Leistungsfähige Projektions- und Tagungstechnik
 Deckenlautsprecher für Hintergrundbeschallung und Durchsagen
 Mobile Beschallungsanlagen
 Flexible drahtlose Mikrofontechnik
 Drahtlose Haustelevone
 W-LAN für Internetzugang
 Gut ausgebaute Netzwirkkabelinfrastruktur

Europa-Saal

Feste Bühne (ca. 215 m²) mit variabler Portalöffnung
 Vorbühne und Orchestergraben
 Flexible Bühnenpodeste
 Acoustic Control Systems (ACS) Raumsimulationsanlage
 Hängepunkte im Saal
 Prospekt- und Beleuchtungszüge
 Beschallungsanlage „d&b audio“
 Drahtlose Mikrofontechnik
 Umfangreiche Mikrofonausstattung
 Konzertflügel „Steinway D 274“
 Umfangreiches Bühnen- und Vorbühnenlicht

Württemberg-Saal

Feste Bühne (ca. 44 m²)
 Beschallungsanlage „concert audio“
 Konzertflügel „Sauter Concert 275“
 Umfangreiches Bühnenlicht

Schwarzwald-Saal/Salons/Foyers

Flexible Ton-, Beleuchtungs- und Tagungstechnik

Bestuhlungsplan

	Deckenhöhe in m	m ²	●●●●	●●	●●●●	●●●●	●●●●
Europa-Saal	2,30 – 8,70	950	1.176	542	824	500	2.000*
Europa-Saal Foyer	2,50 – 5,60	550					
Württemberg- Saal	2,31 – 4,00	200	323	156	194	140	400
Württemberg- Saal Foyer	2,34 – 3,14	190					
Schwarzwald- Saal	2,87 – 3,30	180	187	105	176		360
Eingangshalle	2,85	420					
Kongresshalle max.							3.000

Bestuhlungsplan Salons

	Deckenhöhe in m	m ²	●●●●	●●	●●●●	●●●●	●●●●
Pontoise	3,00	65	50	26	40	40	16
Geleen	3,00	42	29	18	30	30	12
Bergama	2,50	92	50	40	50	50	20
Glenrothes	2,50	90	50	40	50	50	20
Krems	2,50	52	40	24	30	30	18
Alba	2,50	57	40	20	30	30	18
Sömmerda	2,50	53	40	16	30	20	14

* Unbestuhlt ohne Empore. Bei Nutzung Empore 395 PAX/Saal 1.600 PAX.
 Stand 05/2010



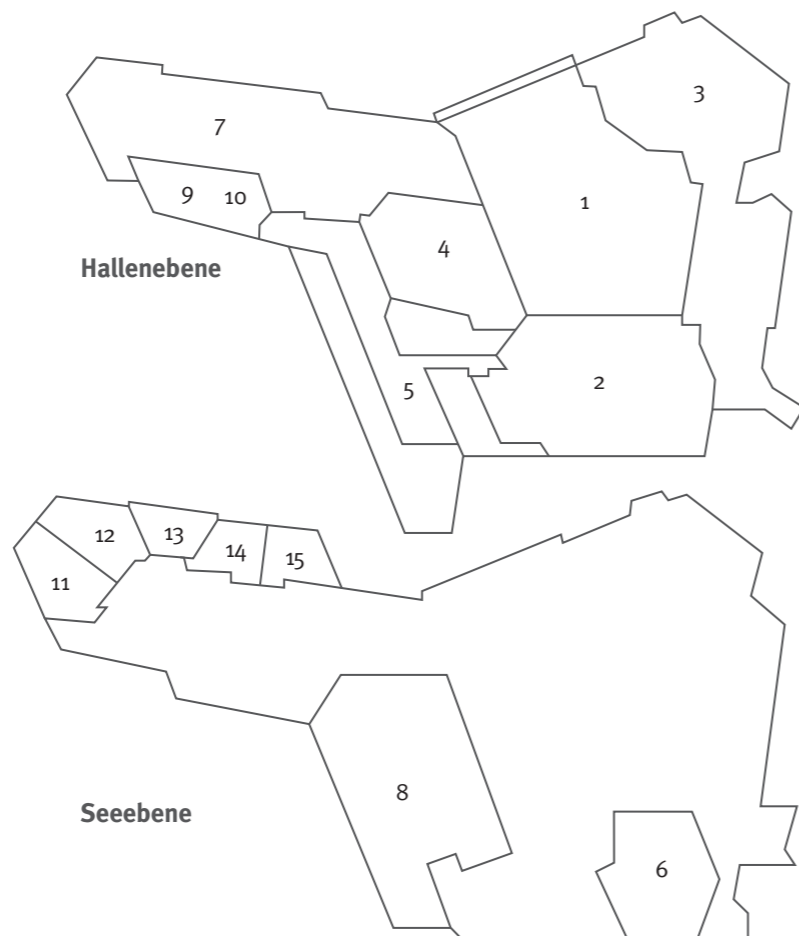
Kongresshalle
Böblingen

Kongresshalle Böblingen

- 1 Europa-Saal
- 2 Europa-Saal Foyer
- 3 Bühne Europa-Saal
- 4 Württemberg-Saal
- 5 Württemberg-Saal Foyer
- 6 Schwarzwald-Saal
- 7 Restaurant
- 8 Eingangshalle

Salons

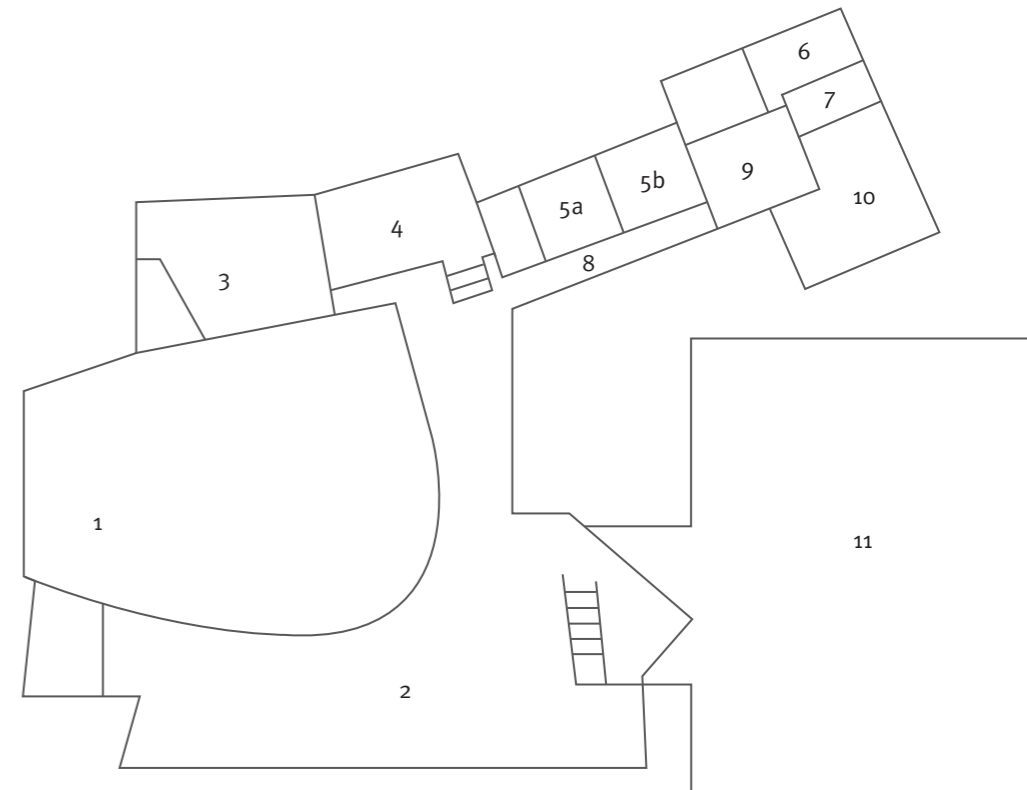
- 9 Pontoise
- 10 Geleen
- 11 Bergama
- 12 Glenrothes
- 13 Krems
- 14 Alba
- 15 Sömmerda



Stadthalle
Sindelfingen

Stadthalle Sindelfingen

- 1 Großer Saal
- 2 Schiller-Foyer
- 3 Kleiner Saal
- 4 Oberes Foyer
- 5 K I a + b
- 6 K II
- 7 K III
- 8 Wintergarten
- 9 Parkrestaurant
- 10 Terrasse Gastro
- 11 Tiefgarage



Stadthalle Sindelfingen

Künstlergarderoben
 Starkstromanschlüsse bis 400 A
 Leistungsfähige Projektions- und Tagungstechnik
 Deckenlautsprecher für Hintergrundbeschallung und Durchsagen
 Mobile Beschallungsanlagen
 Flexible drahtlose Mikrofontechnik
 Drahtlose Haustelevone
 W-LAN für Internetzugang

Großer Saal

Feste Bühne (ca. 240 m²) mit variabler Portalöffnung
 Vorbühne und Orchestergraben
 Eingebaute Bühnenpodien und flexible Podeste
 Konzertwände und Akustiksegel, MCR Anlage
 Punktzüge im Saal
 Prospekt- und Beleuchtungszüge
 Beschallungsanlage „d&b audio“
 Drahtlose Mikrofontechnik
 Umfangreiche Mikrofonausstattung
 Konzertflügel „Bösendorfer Imperial“
 Umfangreiches Bühnen- und Vorbühnenlicht

Kleiner Saal

Feste Bühne (ca. 20 m²)
 Beschallungsanlage „d&b audio“
 Kammerkonzertflügel Feurich, Bechstein und Klaviere
 Umfangreiches Bühnenlicht

Konferenzraum I a + b/II/III/Foyers

Flexible Ton-, Beleuchtungs- und Tagungstechnik
 Tagungsbüro im Schiller-Foyer

Bestuhlungsplan

	Deckenhöhe in m	m²	●●●●	●●	●●●●	●●●●	●●●●
Großer Saal	10,00	1.000	1.090	648	810	336*	1.470
Schiller-Foyer	3,00 – 3,60	900	300		500		
Kleiner Saal	3,60 – 4,60	300	283	160	196	120	400
Oberes Foyer	3,00	120					
K I a + b	3,10 – 3,70	130	150	100	60	80	200
K II	3,00	85	80	45	80		
K III	2,70	50	45	30	35		30
Wintergarten	2,40	60			36		
Stadthalle max.							2.250

* + Empore Bankett 116

Stand 05/2010